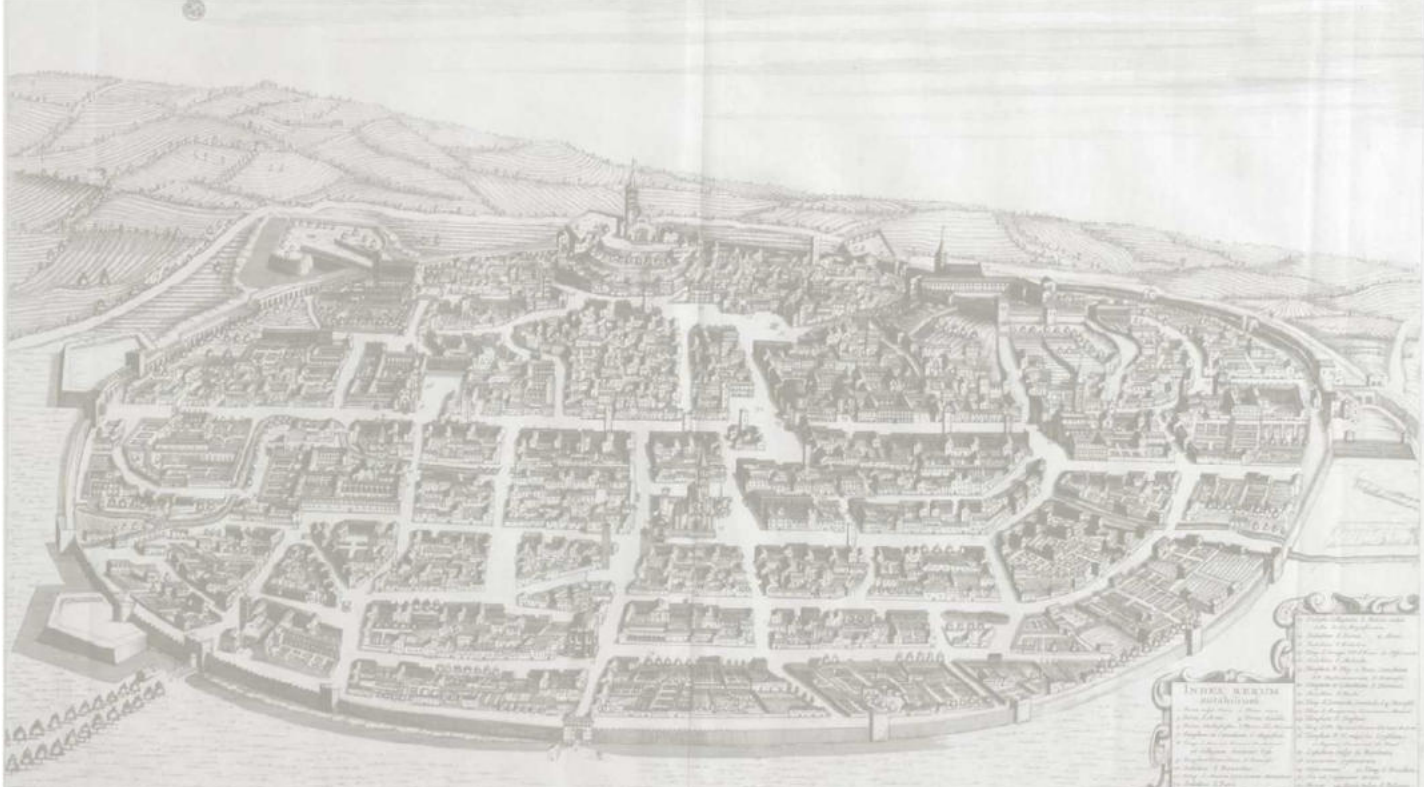


COMUNE DI CHERI
VARIANTE GENERALE DI PRG
DI ADEGUAMENTO AL PPR

- Proprietà pubbliche
- Assoggettata al pubblico utilizzo
 - Proprietà della Città di Chieri
- Limite del centro abitato

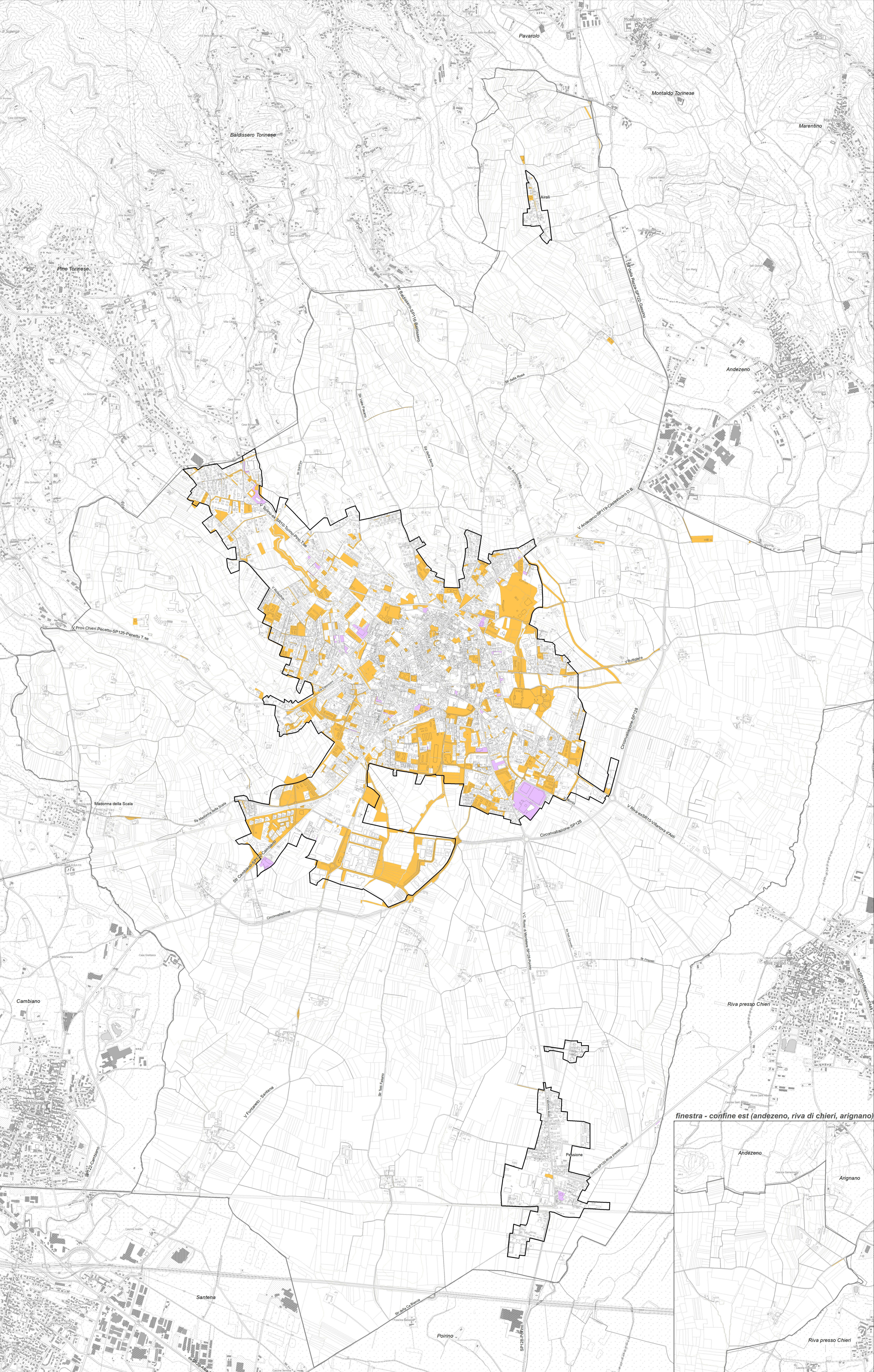
A6c - Aree pubbliche e aree di uso pubblico
novembre 2025

scala 1:10.000



Dirigente C. Fenoglio
Il Responsabile del Procedimento Urbanistico: arch. U. Fiorucci
Il Responsabile del Procedimento Ambientale: arch. G. Cornetto
Progettazione Arch. R. Gambino
gruppo di lavoro arch. L. Pagliardini, arch. P. Franco, dott. agr. S. Assone, dott. for. M. Alasia, arch. M. Zocco
supplenti geologi dott. agr. T. Barbero

Sindaco di Chieri A. Sicchiero
Assessore all'Urbanistica



finestra - confine est (andezeno, riva di chieri, arignano)

