

COMUNE DI CHIERI
VARIANTE GENERALE DI PRG
DI ADEGUAMENTO AL PPR

A.8 - Sistema insediativo storico
novembre 2015



scale 1:5.000

Dirigente C. Fenoglio
Sindaco di Chieri A. Sicchero
Assessore all'Urbanistica

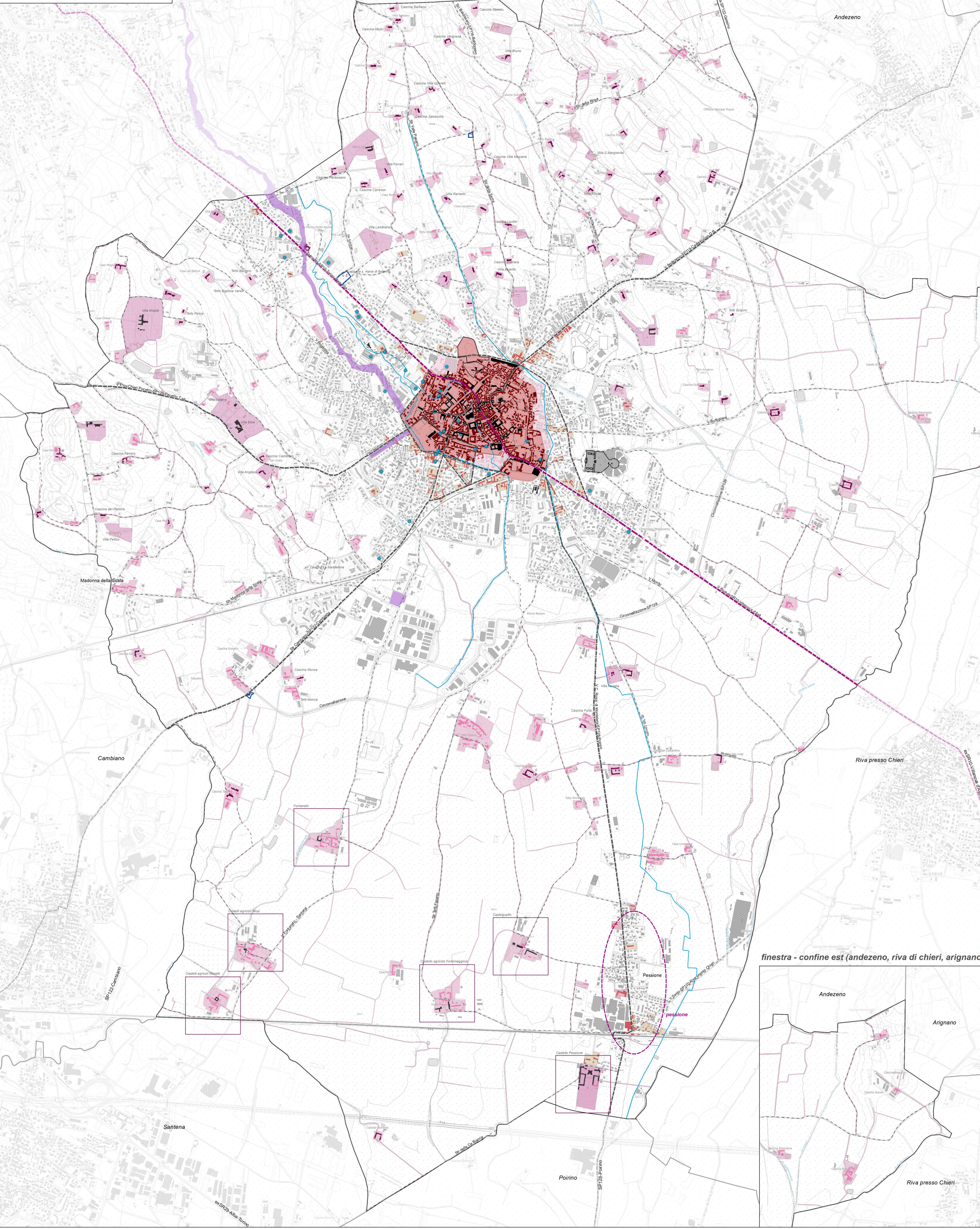
Il Responsabile del Procedimento Urbanistico: arch. U. Fiorucci
Il Responsabile del Procedimento Ambientale: arch. G. Cornetto

Progettazione Arch. R. Gambino
gruppo di lavoro arch. L. Pagliarini, arch. P. Franco, dott. agr. S. Assone, dott. for. M. Altasia, arch. M. Zocco
spett. geologo dott. geol. T. Barbero

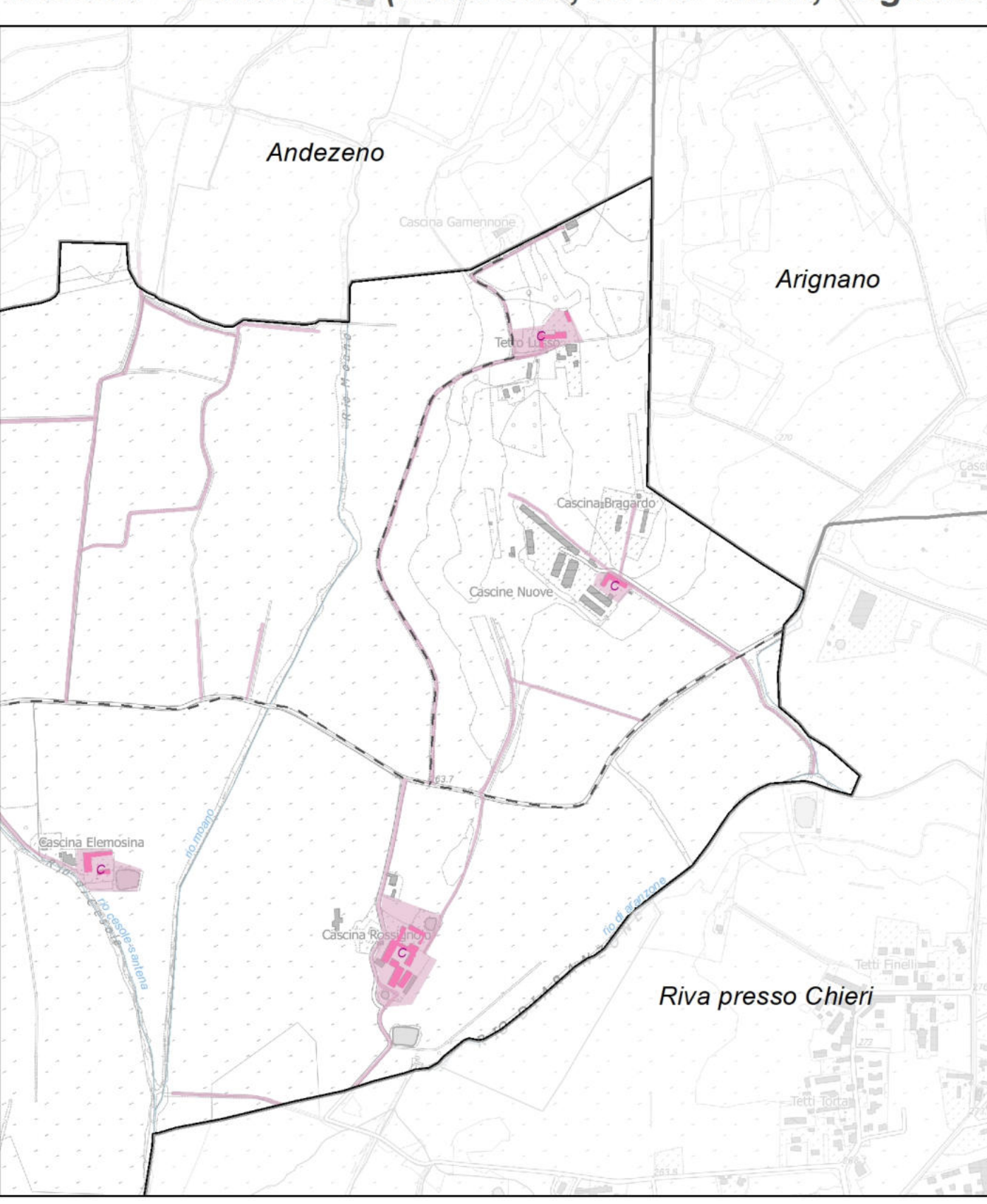
1. Sistema insediativo storico territoriale

- relazioni con il territorio: il sistema infrastrutturale storico
- viabilità romana e medievale
 - rete viaria di età moderna e contemporanea (IGM 1880)
 - viabilità minore (IGM 1880)
 - viabilità minore (IGM 1880) su strade bianche
- sistema storico urbano
- aree ed edifici del centro storico
 - aree ed edifici storicamente e funzionalmente connessi al centro storico
 - aree ed edifici del tessuto storico-documentario urbano
- sistema antico
- zone a rischio archeologico (in fase di verifica con Soprintendenza Archeologica)
- sistema diffuso del patrimonio rurale e delle ville
- rete dei castelli agricoli
 - sistema frazionale
 - siti di testimonianza storica della strutturazione del territorio rurale e fabbricati documentari ex valore storico-culturale: nuclei (N) e casone (C)
 - sistema delle ville e dei giardini della collina
 - beni storici documentati isolati
- sistema produttivo tessile
- siti degli edifici della produzione storica e siti della produzione recente
- sistema delle acque e supporto degli edifici storici
- edifici di valore storico-culturale specifici soggetti a vincolo ex art. 10 Dlg42/04 (in fase di verifica - Progetto Pista Soprintendenza)

1. Sistema insediativo storico territoriale



finestra - confine est (andezeno, riva di chieri, arignano)



1 Sistema insediativo storico territoriale

L'analisi condotta in parallelo alla definizione delle componenti storico-culturali per il Piano Paesaggistico regionale PPR, sintetizza gli elementi che in seguito sono confluiti in accordo con la disciplina del PPR, nel materiale per l'adeguamento. Si sono riconosciuti:

- sistema storico urbano impostato sul centro storico e sulle radiali storiche, lungo le quali è ancora possibile individuare la memoria dell'insediamento lungo strada o rurale ad oggi interrotta nei tessuti più recenti
- sistema dei nuclei rurali di pianura che interessano eminentemente la pianura meridionale e solo sporadicamente la parte a nord, caratterizzato dalla presenza a sud dei "castelli agricoli"
- sistema storico diffuso delle testimonianze del territorio rurale, derivato dal rilevante studio dell'arch. Bianco, che vede una densità rilevante di siti conservati, una parte dei quali di valore storico-architettonico e non solo documentario. Il tema è stato l'occasione per un'operazione di integrazione e riattualità dei dati del PRG vigente ed ha supportato l'adeguamento al PPR
- sistema delle ville e vigna collinari, tipologicamente affini a quello che connota la collina del torinese, che costituisce una caratterizzazione specifica del variante collinare di nord-ovest
- sistema storico del tessile caratterizzato dal sito molto diffuso che testimonia la memoria storica di un settore produttivo che ha tracciato l'evoluzione comunale urbana
- rete della viabilità storica organizzata in viabilità antica (romana e medioevale), rete viaria moderna derivata dalla lettura dei catasti e dell'IGM di impianto, rete minore rurale e rete delle strade bianche, dalle analisi operate per il piano
- sistema antico, in fase di completamento in collaborazione con la Soprintendenza archeologica, che documenta la storia comunale più antica, oggi rinvenibile dalle sepolture di v. Casprotti e del Fontanetto nonché dall'acquedotto romano.

2 Centro Storico

Un tema specifico relativo al patrimonio storico culturale affrontato ed in corso di approfondimento è l'assetto relativo alle fasce del Codice dei beni culturali (art. 10 Dlg42/04). E infatti in corso una complessa operazione di verifica della situazione in essere rispetto al dato della Soprintendenza, operazione condotta dall'ente sovraordinato nel quadro di un iniziativa "pilota" varata per il comune di Chieri.

In questa fase, stante la situazione in progress e il perfetto utilizzo del dato di riferimento disponibile nel PRG vigente, operando una prima verifica indicativa delle situazioni di vincolo a partire dall'elenco messo a punto dal Comune, da dati della Soprintendenza regionale del Piemonte, dai dati del Ministero dei beni culturali MIBACT disponibili on line e da dati del catalogo Quarenzi (L. 30/9/95) di cui al regolamento edilizio.

Analiticamente è in corso una verifica del vasto patrimonio conoscitivo archeologico, non soggetto attualmente a vincolo, con il supporto di esperti del settore in coordinamento con la Soprintendenza Archeologica

2. Centro storico

- limiti del centro storico vigente
- aree storicamente e funzionalmente connesse al centro storico
- sistema del verde pertinenza del centro storico (giardini, orti, aree libere intensivo)
- aree ed edifici del tessuto del centro storico
- edifici o aree di valore storico-culturale soggetti a vincolo ex art. 10 Dlg42/04 (vincolo, opz. legge)
- edifici di rilevanza ambientale tutelati dal PRG
- aree ed edifici di impianto storico, interclusi nei tessuti urbani
- prima cerchia muraria XVI sec.
- seconda cerchia muraria XVII sec.
- terza cerchia muraria XIV sec.

2. Centro storico

